

HOE CONNECTEREN EDUROAM

Wat heb je nodig om gebruik te kunnen maken van dit netwerk?

- Gebruikersnaam (login) en wachtwoord van de Arteveldehogeschool.
OPGELET: naargelang je rol in de organisatie tik je achter je gebruikersnaam:
 - Docent of medewerker: login@arteveldehs.be
 - Student of gast accounts: login@student.arteveldehs.be

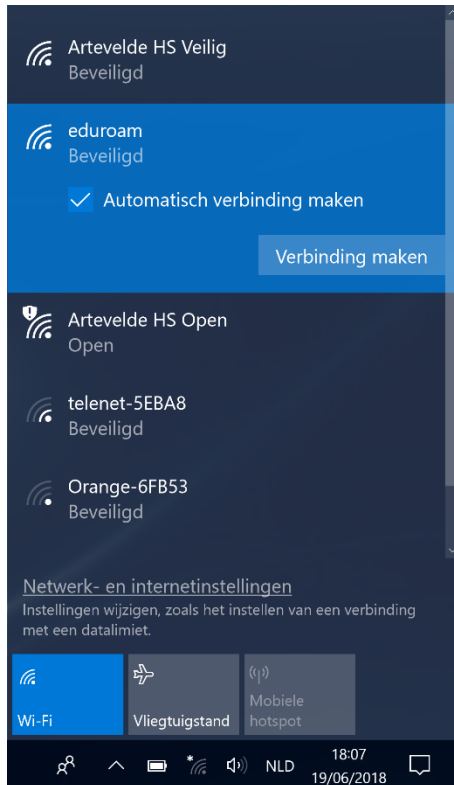
De eerste keer dat je dit netwerk wilt gebruiken moet je vooraf de instellingen van je internetbrowser aanpassen en de aanmeldingsprocedure volgen zoals hierna beschreven.

INHOUDSOPGAVE

Windows 10	2
Android	3
iPhone / iPad	5
MAC (OSX)	6

WINDOWS 10

1. Klik rechts onderaan in de Taakbalk op het wifi icoon en kies voor Eduroam.



2. Geef je gebruikersnaam@arteveldehs.be of gebruikersnaam@student.arteveldehs.be en paswoord in en klik op OK en daarna op verbinding maken.

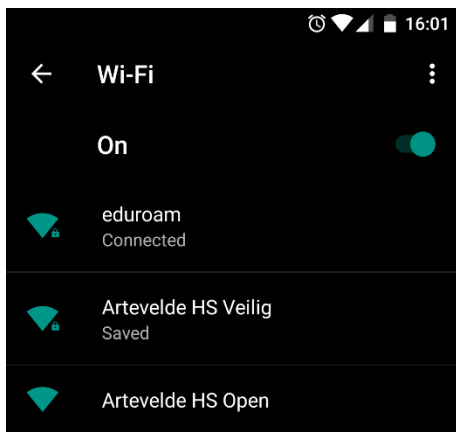


3. Je bent nu verbonden met Eduroam.

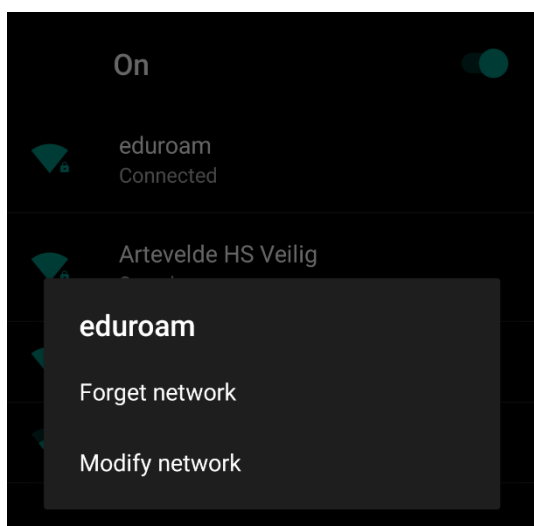
ANDROID

Deze tekst is van toepassing op toestellen met Android

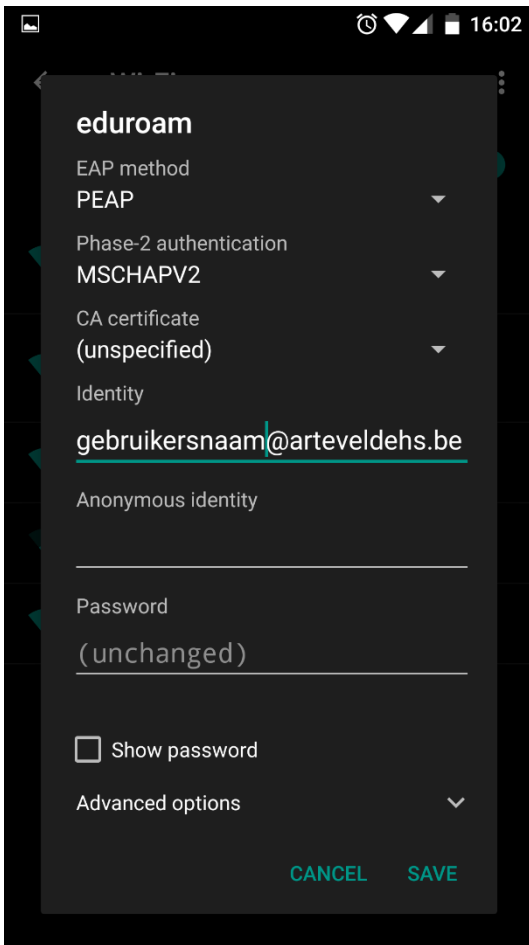
1. Zet **wifi** op je Android toestel aan



2. Selecteer het netwerk **“Eduroam”** en blijf drukken op het netwerk tot onderstaand scherm verschijnt



3. Klik nu op **“Modify network config”**
Je krijgt dan onderstaand scherm



4. Vul in/aan indien nodig:

EAP Method moet staan op **PEAP**

Phase 2 Authentication: **MSCHAPV2**

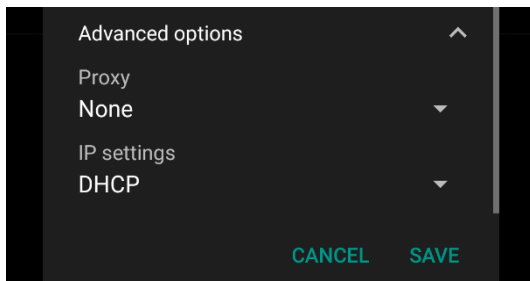
CA-certificate: (geen)

Identity: **gebruikersnaam@arteveldehs.be** of **gebruikersnaam@student.arteveldehs.be**

Anonymous identity: (dit laat je leeg)

Enter password: jouw **Artevelde** paswoord

Advanced options:



IPHONE / IPAD

1. Kies via het systeemconfiguratie-pictogram  , het wifi-pictogram  en kies Artevelde HS Veilig.

OPM: Indien wifi uitgeschakeld is, schakel dit eerst in door onderstaande schakelaar aan te tikken:



2. Tik in de overzichtslIJst, "Eduroam" aan.
3. In volgende scherm vul je je gebruikersnaam en wachtwoord in.
4. Klik op "Verbind"

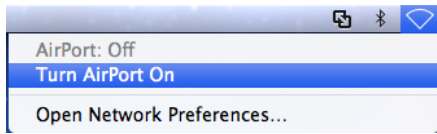


5. Je krijgt nu een certificaat melding. Klik op "Accepteer"

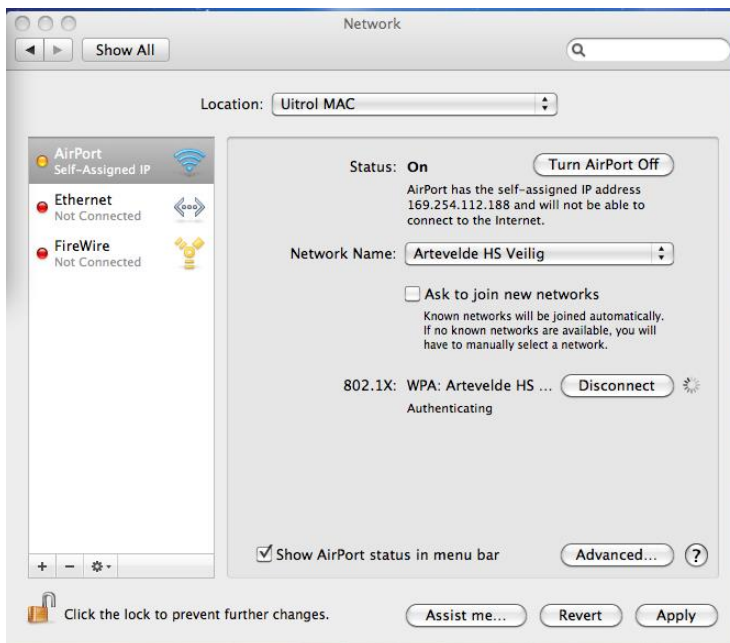
OPM: Het is mogelijk dat er AHS-ISE-1 staat ipv AHS-ISE-2, in beide gevallen klik je op "Accepteer"

MAC (OSX)

1. Klik op het AirPort icoon , dat je rechtsboven vindt:
2. Indien AirPort uitgeschakeld is, activeer dit.

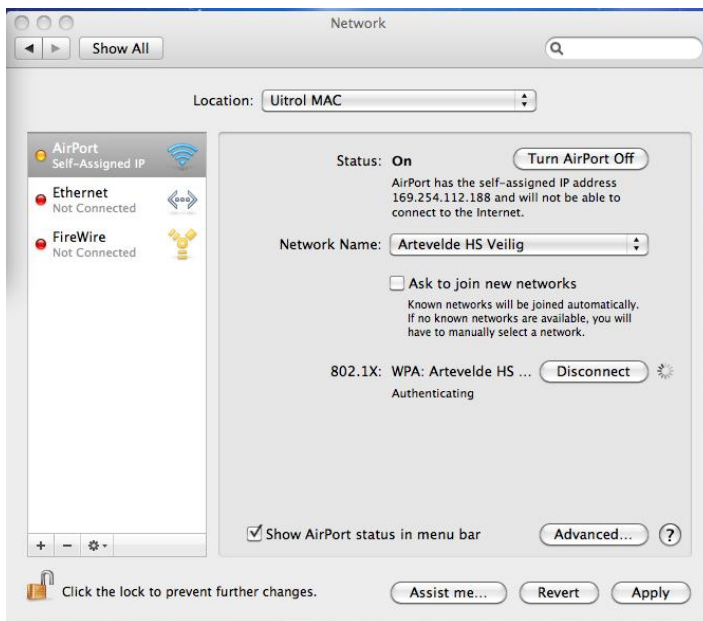


3. Open Systeemvoorkeuren 
4. Klik "Netwerk" 
5. Selecteer "AirPort", kies bij Network Name voor "Eduroam":



6. Noteer in het volgend venster dat verschijnt je gebruikersnaam en wachtwoord.
7. Klik op "OK".

8. In onderstaand scherm klik je op “Advanced”



9. Controleer of in het AirPort venster “Eduroam” aangeduid is.

